

Ideehaus: Växjö

153,56 m²

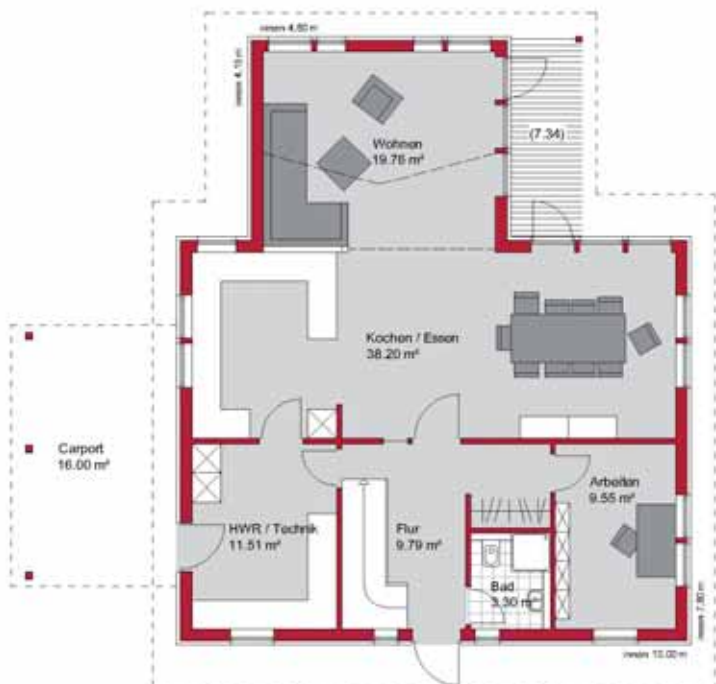


Das IDEEHAUS VÄXJÖ bietet auf 153 m² viel Platz für eine 4-köpfige Familie. Der Winkel des Wohnzimmers bietet im Außenbereich eine überdachte Terrasse, die auch vom Essbereich zugänglich ist. Die „Wege“ sind durchdacht, der Einkauf kann vom Carport direkt in den Hauswirtschaftsraum gebracht werden, der auch einen direkten Zugang zur Küche hat. Für noch mehr Platz, z.B. Hobbyraum, Sauna und Lagerraum kann das Haus voll unterkellert werden.



VIEL PLATZ FÜR DIE FAMILIE

ERDGESCHOSS



Ideehaus: Väjjö



OBERGESCHOSS



Das Obergeschoss ist durch die Gaube im Allraum sehr hell und einladend. Die Kinderzimmer sind exakt gleich groß und das Elternschlafzimmer hat eine eigene Ankleide.

Technisches:

Wohn- / Nutzfläche EG	95,76 m ²
Wohn- / Nutzfläche OG	57,80 m ² (65,50)
Summe Wohn- / Nutzfläche	153,56 m ² (161,26)
Carport	16,00 m ²
Dachneigung	45°
Schlafzimmer	3-4

