

# Ideehaus: Pia

152,53 m<sup>2</sup>

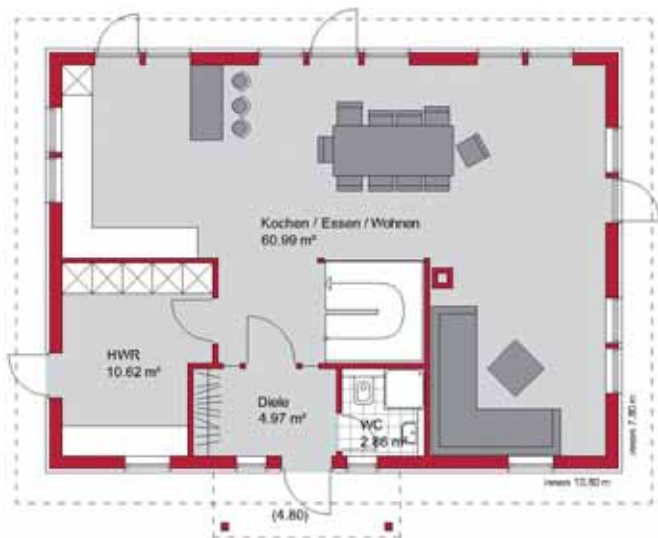


Unser IDEEHAUS PIA besticht durch seinen großzügigen, offenen Grundriss. Kochen, Essen und Wohnen nehmen fast das gesamte Erdgeschoss ein. Bodentiefe Fenster sorgen für einen lichtdurchfluteten Raum. Hier fällt es leicht sich wohl zu fühlen.



## OFFEN UND HELL

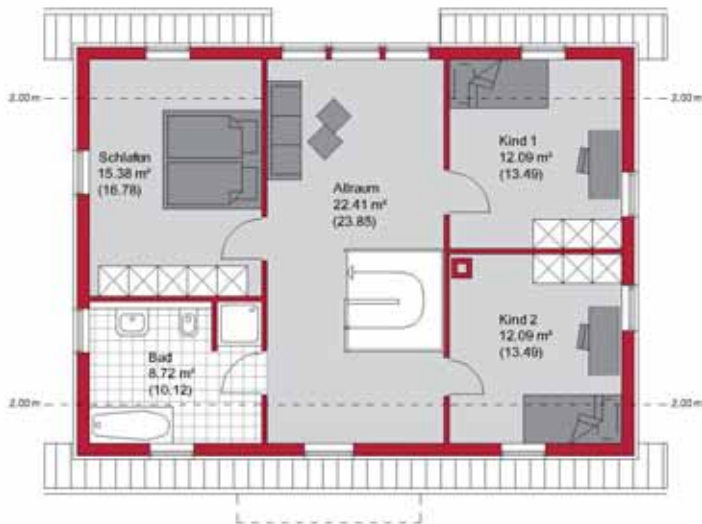
### ERDGESCHOSS



# Ideehaus: Pia



## OBERGESCHOSS



Der große, für Schweden typische Allraum ist wandelbar. Er bietet Platz zum Spielen für die Kinder, kann im Laufe der Zeit zum Kinderwohnzimmer werden oder auch als Arbeits- oder Leseraum genutzt werden. Der hohe Kniestock lässt auch im Obergeschoss großzügige, helle Räume entstehen.

### Technisches:

Wohn- / Nutzfläche EG	81,84 m <sup>2</sup>
Wohn- / Nutzfläche OG	70,69 m <sup>2</sup> (77,73)
Summe Wohn- / Nutzfläche	152,53 m <sup>2</sup> (159,57)
Dachneigung	45°
Schlafzimmer	3

