

Ideehaus: Marstrand

199,32 m²



Das Ideehaus Marstrand hat einen sehr offenen Erdgeschossgrundriss. Der Koch- / Ess- und Wohnbereich bietet auf über 50 m² sehr viel Platz für das tägliche Familienleben.

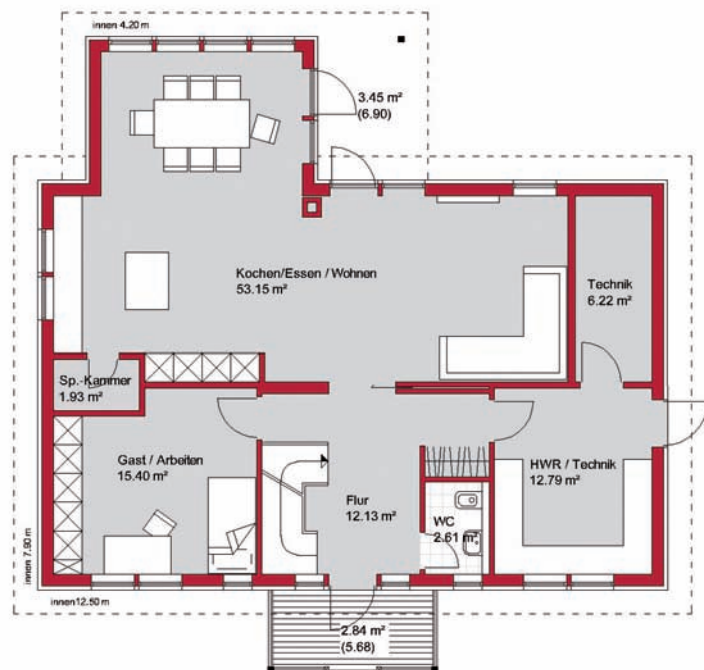
Auch bei einer Feier mit Freunden oder der Familie wird es hier nicht eng.

Die innere Dachneigung des Essbereiches verleiht dem Raum eine besondere Größe.



EIN WENIG LUXUS

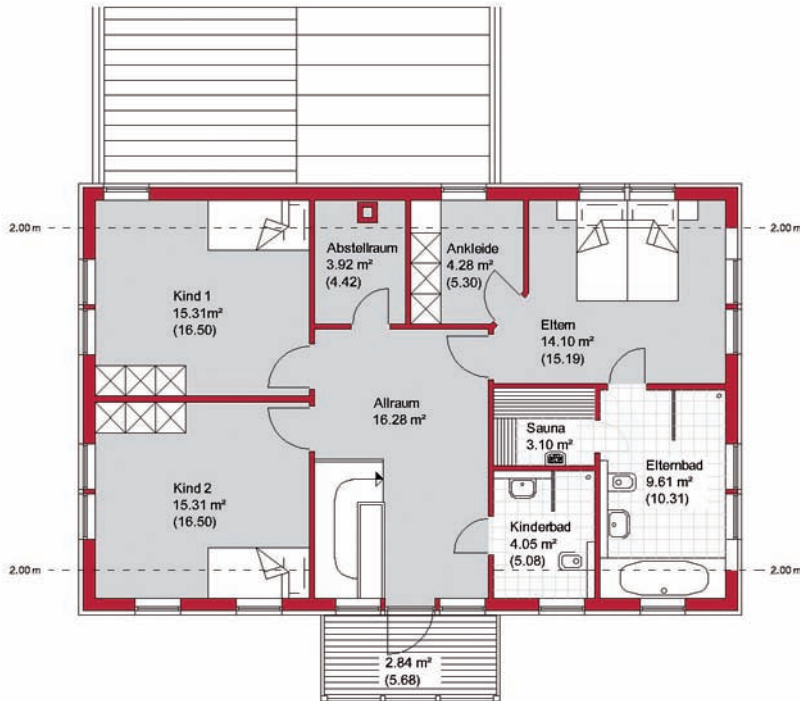
ERDGESCHOSS



Ideehaus: Marstrand



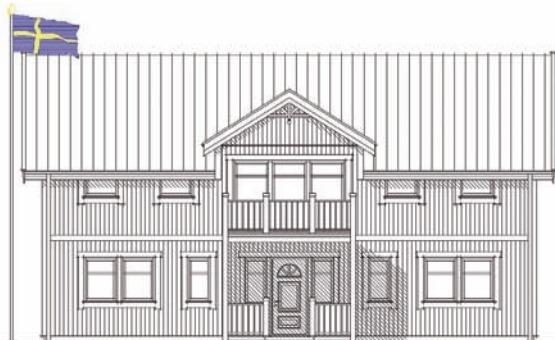
OBERGESCHOSS



Das Obergeschoss bietet zwei große Kinderzimmer mit eigenem Kinderbad. Das Badezimmer der Eltern geht direkt vom Schlafzimmer ab und ist mit seiner Sauna ein richtiger Wellnessbereich.

Technisches:

Wohn-/Nutzfläche EG	110,52 m ²	(116,81 m ²)
Wohn-/Nutzfläche OG	88,80 m ²	(98,36 m ²)
Summe Wohn-/Nutzfläche	199,32 m ²	(215,17 m ²)
Dachneigung		32°
Schlafzimmer		4



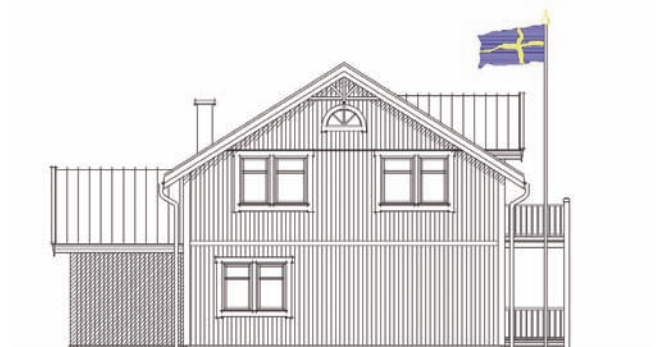
ANSICHT NORDEN



ANSICHT SÜDEN



ANSICHT WESTEN



ANSICHT OSTEN